



**Gemeinde
Steinen**



Verkehrproblematik Steinen
Ideen-Präsentation der SPD Fraktion
als Diskussionsgrundlage

Gemeinderatssitzung, 16.03.2021

Vier-Brücken Lösung

zum Gesamt-Verbund L135-L138-B317

durch Verbund Hauingen-Steinen mit Verlegung L138

durch Verbund Steinen-Weitenau mit Verlegung L135



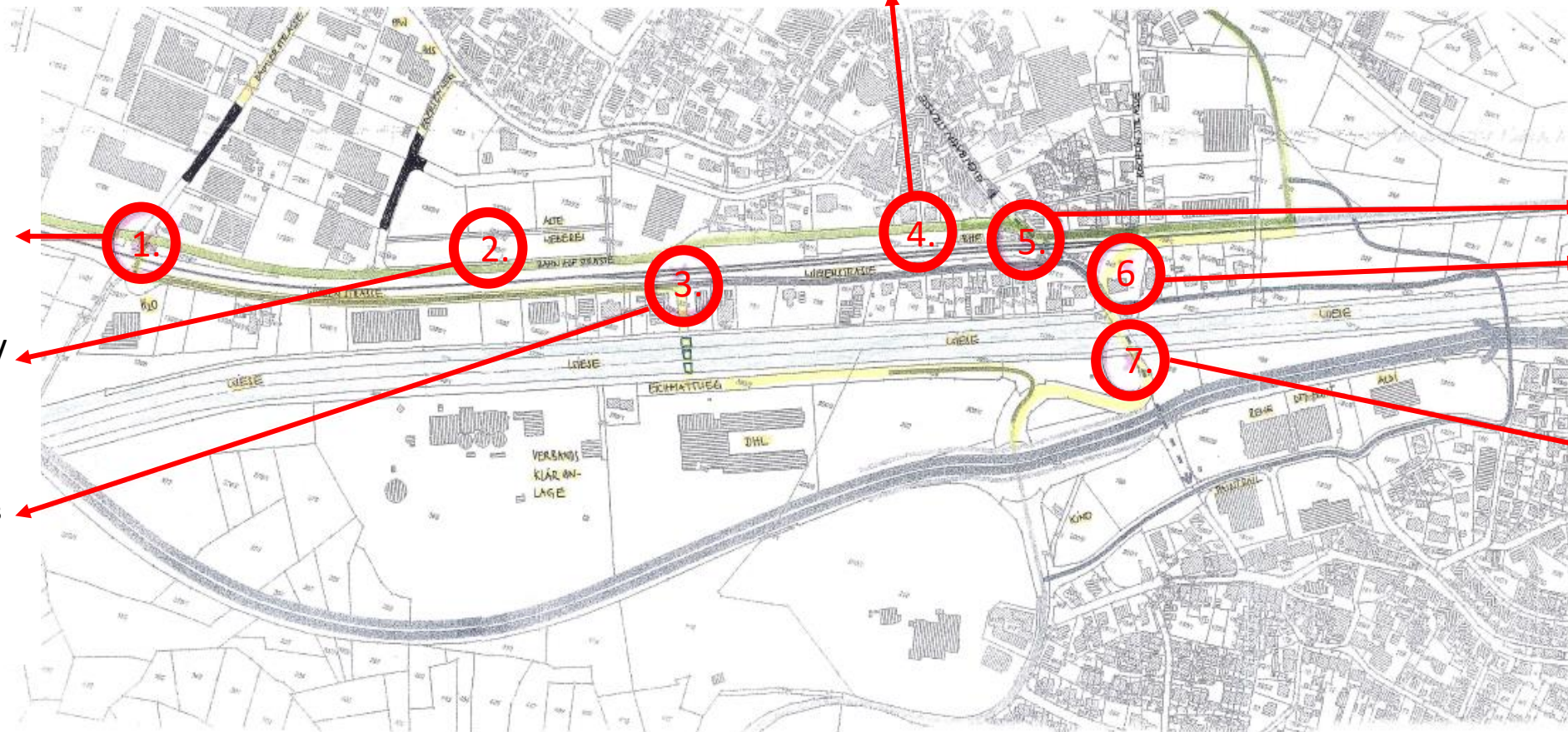
- bisherige Fakten dienen als Grundlage

- grundsätzliche Überlegungen als Weiterentwicklung

zu erwartende Problembereiche



4. Bahnhofsbereich



1. Schranken-schließzeiten

2. Kindergarten/Schule

3. Kurvenradius 90°

5. Knotenproblematik

6. Bauvoraussetzungen

7. Brückenproblematik



1. Bahnhofstraße/Daimlerstraße

- bei Schließung Bahnhofs BÜ:
Problemverlagerung zum H₂O BÜ
- Leistungsfähigkeit Bahnübergang?
- starke Abbiegeverkehre
- Verdichtung der Schrankenschließzeiten
- erhöhter Rückstau
- Stauumfahrvverkehr
- Unfallgefahren

Vorgespräche mit der Bahn haben stattgefunden
Vorort-Termin ist noch offen



2. Bahnhofstraße/Alte Weberei

- Gewerberiegel aufgebrochen
- Wohngebietsform erweitert
- Kindergarten und Grundschule
- Ein- und Ausfahrten Tiefgarage
- Lärm und Lärmgutachten?
- Geschwindigkeit und Beschränkungen?



3. Wiesenstraße/Lücke bei FENNO

- jeweils 90 Grad Kurvenradius
- Problem: LKW Verkehr
- erreichbare Fahrbahnbreite
- Begegnungsverkehre LKW
- Radwegeproblematik
- Brückenkonstruktion
(Höhe Brückenbauwerk bzw.
Absenkung Radweg)



4. Bahnhofstraße/Umfeld Bahnhof

- Standort Mühlehof
- Fußgängerfrequenz: ältere Menschen
- Bahnverkehrsverkehr: Busse, PKWs, Zweiräder
- Schülerfrequenz: Grundschule/Schulzentrum

5. Knotenproblematik bei durchgehender L138

- Einmündungsbereich Bahnhofstraße/Eisenbahnstraße
- Regelung Linksabbieger bzw. Linkseinbieger
- Überlegungen: Richtungsverkehre Eisenbahnstraße
- Kapazitätsgrenzen erfordern Ausbau



6. Bauvoraussetzungen

- Schließung Bahnübergang
- Anschluss ALT Steinen-Ost
- Unter- oder Überführung Bahn
- Platzkapazitäten grenzwertig

7. Brückenproblematik

- Entwidmung derzeitiger Wiese-Brücke
- Weiternutzung der Brücke?
- Anschluss an Passerelle

4-Brücken Lösung



- Brücke 1: Bahnhofstraße/Siemensstraße (über die/unter der Bahnlinie)
- Brücke 2: Höhe H₂O (über die Wiese)
- Brücke 3: Zufahrtsast Kreisverkehr (über die Wiese)
- Brücke 4: Rotzlerstraße (über die/unter der Bahnlinie)





Brücke 1

Bahnhofstraße/Siemensstraße

- neue Einmündung zum Schwimmbad
- gleichzeitig Abzweigung Überführung/Unterführung Bahn



Brücke 2

Höhe H₂O

- Überführung Wiese
- Anschluss Eichmattweg
- Fragestellung: Koppelung mit Wiesebrücke B317



Brücke 3

Zufahrtsast Kreisverkehr

- Anschluss an West-Ost-Gabelung
- Überführung Wiese und Bahnlinie
- Anschlussmöglichkeiten für Passerelle

Brücke 4

Rotzlerstraße

- Anschluss an Kanderner-Straße



Bürgeridee:
Tunnellösung
Steinen- Maulburg- Kleines Wiesental



Bahnhofstraße

- zwischen Egertenweg und Eisenbahnstraße
- Verkehrsreduzierung
- überwiegend Fußgänger- und Zweiradverkehr
- Geschwindigkeitsreduzierungen
- Lärmberuhigung/verkehrsberuhigter Bereich
- Steigerung der Aufenthalts- und Lebensqualität
- P+R- Parkplätze

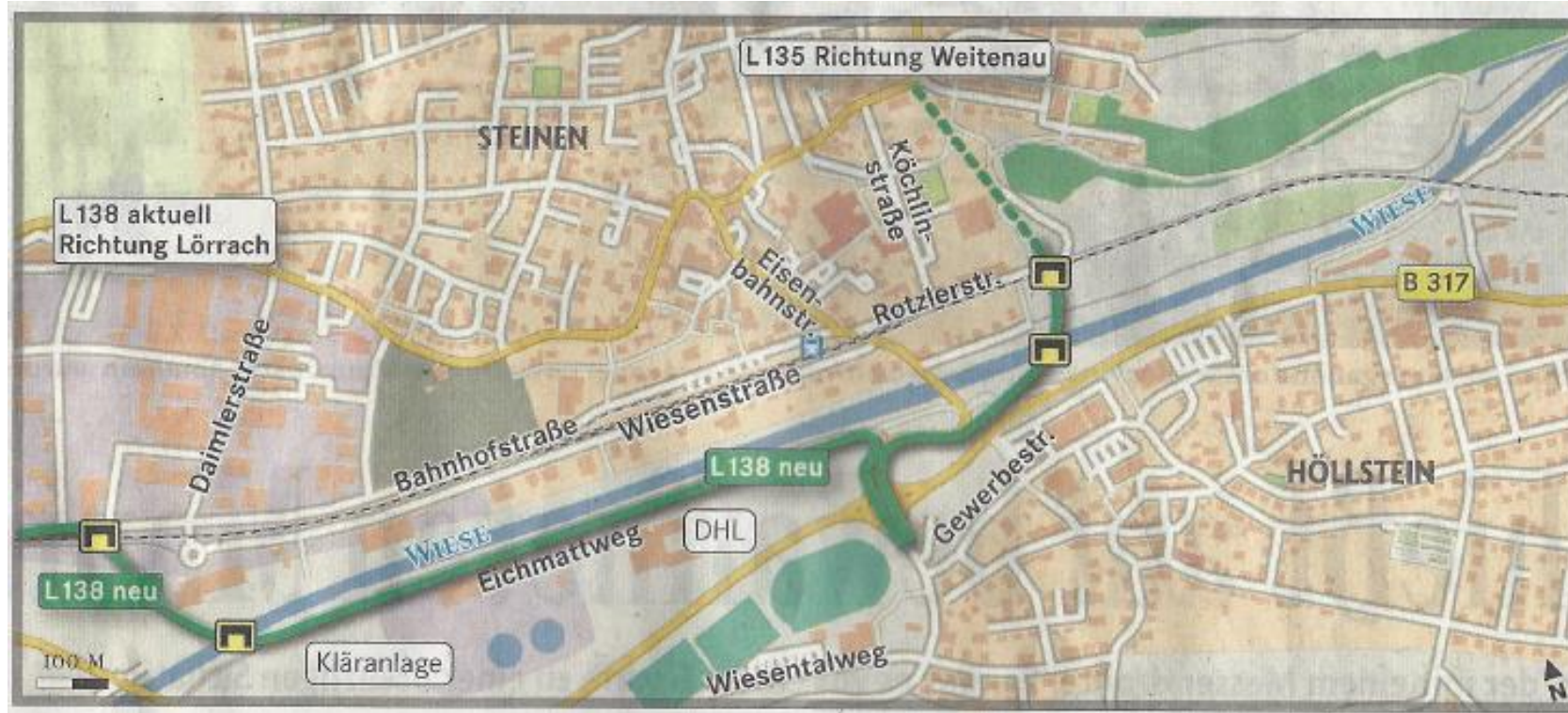


GESAMTÜBERSICHT



1. **Brücke 1: Bahnhofstraße/Siemensstraße**
(über die/unter der Bahnlinie)
2. **Brücke 2: Höhe H₂O**
(über die Wiese)

3. **Brücke 3: Zufahrtsast Kreisverkehr**
(über die Wiese)
4. **Brücke 4: Rotzlerstraße**
(über die/unter der Bahnlinie)



5. **Eisenbahnstraße/Bahnhofstraße**
Regelung Ein-, Aus- und Richtungsverkehre
6. **Bahnhofstraße- Egertenweg**
Verkehrs- und lärmberuhigenden Maßnahmen

7. **Wiesenstraße**
Einbahnregelung
8. **Passerelle Höllstein-Steinen**
Anschlussmöglichkeiten an Brückenlösung

9. **Konzeption Kreisverkehr (B317)**
gesonderte Betrachtung
10. **Konzeption Innerortsverkehr**
gesonderte Betrachtung



Danke für Ihre Aufmerksamkeit

Haben Sie noch Fragen???